

INFORME FISCAL Y FINANCIERO MUNICIPIO DE DOLORES TOLIMA VIGENCIA 2019

1. INFORMACIÓN CONTABLE

Para la evaluación, se cotejaron los resultados obtenidos en los Estados Financieros de las vigencias 2018 – 2019, de la Alcaldía Municipal de Dolores Tolima, Reportados a la contaduría general de la Nación (Consolidador de hacienda e información Pública CHIP) con la finalidad de establecer la viabilidad fiscal y financiera de la entidad e identificar el Déficit fiscal, así mismo; se evalúan los indicadores financieros y la capacidad de endeudamiento.

2. ESTADO DE SITUACIÓN FINANCIERA

Cifra en miles

CONCEPTO	VIGENCIA 2019	VIGENCIA 2018	VARIACIÓN \$	VARIACIÓN %
ACTIVOS	11.802	13.276	(1.474)	-11%
EFFECTIVO Y EQUIVALENTE AL EFFECTIVO	2.046	5.271	(3.225)	-61%
CUENTAS POR COBRAR	2.202	1.637	565	35%
INVENTARIOS	93	44	49	111%
PROPIEDADES, PLANTA Y EQUIPO	7.409	6.259	1.150	18%
BIENES DE USO PÚBLICO E HISTORICOS Y CULTURALES	37	37	-	0%
OTROS ACTIVOS	12	26	(14)	-54%
PASIVOS	1.805	1.600	205	13%
PRESTAMOS POR PAGAR	664	-	664	100%
CUENTAS POR PAGAR	508	1.095	(587)	-54%
BENEFICIOS A LOS EMPLEADOS	133	488	(355)	-73%
PROVISIONES	492	-	492	100%
OTROS PASIVOS	5	17	(12)	-71%
PATRIMONIO	9.997	11.675	(1.678)	-14%
PATRIMONIO DE LAS ENTIDADES DEL GOBIERNO	9.997	11.675	(1.678)	-14%

Al cierre de la vigencia fiscal 2019, el municipio de Dolores Tolima presentó una variación absoluta en sus activos de \$(1.474) millones es decir, una disminución del -11% en comparación con la vigencia 2018, Los Pasivos aumentaron en \$205 millones es decir, un 13% y obtuvo una disminución en el patrimonio de \$(1.678) millones, con -14% en relación a la vigencia 2018.

¡Vigilemos lo que es de Todos!

+57 (8) 261 1167 - 261 1169
despacho.contraloria@contraloriatolima.gov.co
www.contraloriatolima.gov.co

2.1 ACTIVO

Las cuentas de mayor incremento fueron: Propiedad Planta y Equipo con \$1.150 millones el 18%, seguido de Cuentas por Cobrar \$565 millones es decir, 35%, Inventarios con \$49 millones el 111%; y las cuentas que disminuyeron fueron: Efectivo y Equivalente al Efectivo con \$(3.225) millones es decir, -61%, seguido de Otros Activos con \$(14) millones es decir, -54%.

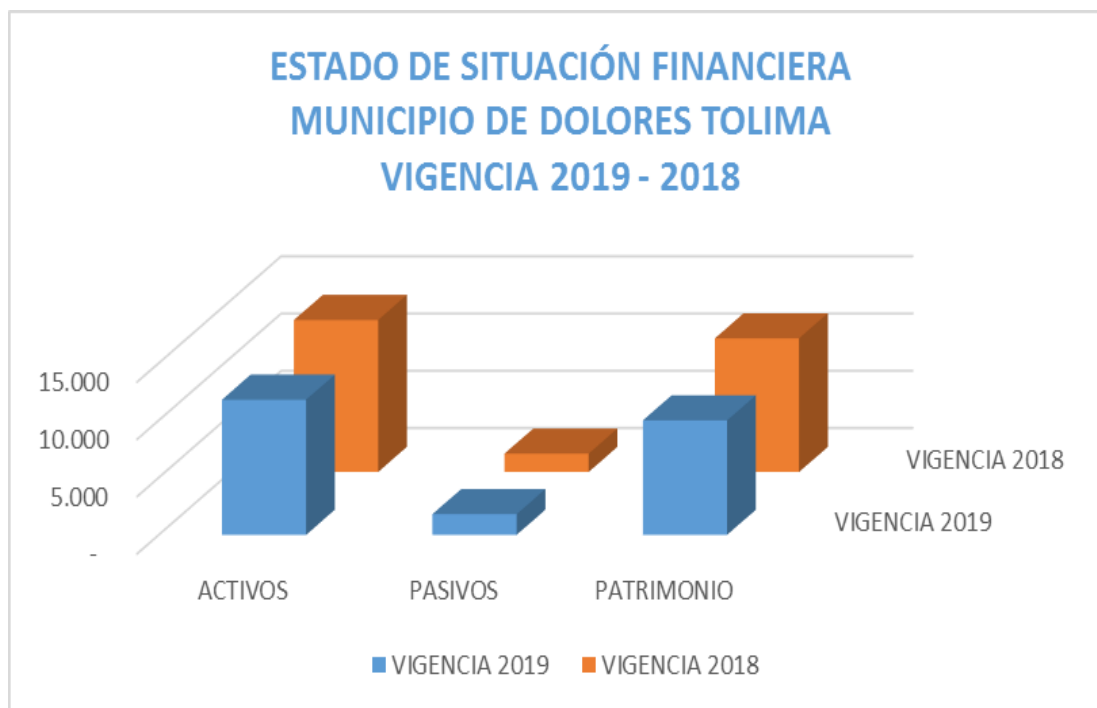
La cuenta de Bienes de uso Público e Históricos y Culturales no obtuvo variación en relación a la vigencia 2018.

2.2 PASIVO

La participación de los Pasivos frente a los Activos del municipio de Dolores Tolima son del 15%; las cuentas de mayor incidencia fueron: Prestamos por Pagar con un incremento de \$664 millones, el 100%, seguido de provisiones, con \$492 millones, el 100%; las cuentas que disminuyeron fueron: Cuentas por Pagar con \$(587) millones, el -54%, seguido Benéficos a los Empleados con \$(355) millones, el -73%, Otros Pasivos con \$(12) millones el -71% en relación con la vigencia 2018.

2.3 PATRIMONIO

Las cuentas de patrimonio presentaron una disminución de \$(1.678) millones equivalente al -14%, donde la cuenta de Resultado de Ejercicios anteriores fue la más representativa con una disminución de \$(2056) millones el -100% en relación a la vigencia 2018.



3. ESTADO DE ACTIVIDAD FINANCIERA, ECONOMICA Y SOCIAL

ALCALDIA MUNICIPAL DE DOLORES				
COMPARATIVO 2019 - 2018				
(Cifras en miles de pesos)			VARIACIÓN	
CONCEPTO	2019	2018	\$	%
INGRESOS	19.193	8.285	10.908	132%
GASTOS	19.193	8.285	10.908	132%

Los ingresos y Gastos de la entidad aumentaron en \$10.908 millones es decir, el 132% respectivamente en relación con la vigencia 2018.

3.1 INGRESOS

CONCEPTO	VIGENCIA 2019	VIGENCIA 2018	VARIACIÓN \$	VARIACIÓN %
INGRESOS	19.193	8.285	10.908	132%
INGRESOS FISCALES	1.798	1.968	(170)	-9%
IMPUESTOS	514	821	(307)	-37%
CONTRIBUCIONES, TASAS E INGRESOS NO TRIBUTARIOS	1.284	1.146	138	12%
VENTA DE BIENES	-	32	(32)	-100%
CONTRIBUCIONES	-	32	(32)	-100%
VENTAS DE SERVICIOS	1.835	1.703	132	8%
ADMINISTRACIÓN DEL SISTEMA DE SEGURIDAD SOCIAL EN SALUD	1.855	1.685	170	10%
SERVICIOS INFORMÁTICOS	2	3	(1)	-33%
DEVOLUCIONES, REBAJAS Y DESCUENTOS EN VENTA DE SERVICIOS (DB)	(21)	-	(21)	100%
OTROS SERVICIOS	-	14	(14)	-100%
TRANSFERENCIAS Y SUBVENCIONES	12.433	4.038	8.395	208%
SISTEMA GENERAL DE PARTICIPACIÓN	5.581	438	5.143	1174%
SISTEMA GENERAL DE REGALIAS	518	761	(243)	-32%
SISTEMA GENERAL DE SEGURIDAD SOCIAL EN SALUD	1.285	-	1.285	100%
OTRAS TRANSFERENCIAS	5.047	2.837	2.210	78%
OPERACIONES INTERINSTITUCIONALES	81	-	81	100%
OPERACIONES DE ENLACE	81	-	81	100%
OTROS INGRESOS	3.043	542	2.501	461%
FINANCIEROS	98	204	(106)	-52%
INGRESOS DIVERSOS	2.860	338	2.522	746%
REVERSIÓN DE LAS PÉRDIDAS POR DETERIORO DE VALOR	85	-	85	100%

Los Ingresos del municipio de Dolores Tolima incrementaron \$10.908 millones, el 132% con relación a la vigencia 2018.

Las Transferencias y Subvenciones fueron las más representativas con un incremento \$8.395 millones, el 208%, Correspondientes al sistema General de Participaciones, Sistema general de Seguridad Social en Salud y Otras Transferencias, seguido Otros Ingresos con \$2.501 millones, el 461%, Ventas de Servicios con \$132 millones el 8%, Operaciones Interinstitucionales con \$81 millones el 100%; las cuentas que disminuyeron fueron: Ingresos Fiscales con \$(170) millones el -9% seguido Ventas de Bienes con \$(32) millones el -100% en relación a la vigencia 2018.

¡Vigilemos lo que es de Todos!

+57 (8) 261 1167 - 261 1169

despacho.contraloria@contraloriatolima.gov.co

www.contraloriatolima.gov.co

3.2 GASTOS

CONCEPTO	VIGENCIA 2019	VIGENCIA 2018	VARIACIÓN \$	VARIACIÓN %
GASTOS	19.193	8.285	10.908	132%
DE ADMINSITRACION Y OPERACIÓN	4.797	3.942	855	22%
SUELDOS Y SALARIOS	1.189	1.193	(4)	0%
CONTRIBUCIONES IMPUTADAS	113	143	(30)	-21%
CONTRIBUCIONES EFECTIVAS	104	82	22	27%
APORTES OBRE LA NOMINA	24	34	(10)	-29%
PRESTACIONES SOCIALES	319	317	2	1%
GASTOS DE PERSONAL DIVERSOS	276	215	61	28%
GENERALES	2.768	1.954	814	42%
DE VENTAS	562	189	373	197%
SUELDOS Y SALARIOS	20	9	11	122%
CONTRIBUCIONES EFECTIVAS	47	41	6	15%
PRESTACIONES SOCIALES	-	47	(47)	-100%
GENERALES	370	75	295	393%
GASTOS DE PERSONAL DIVERSOS	118	7	111	1586%
IMPUESTOS, CONTRIBUCIONES Y TASAS	5	8	(3)	-38%
DETERIORO, DEPRECIACIONES, AMORTIZACIONES Y PROVISIONES	767	4	763	19075%
DETERIORO DE PROPIEDADES, PLANTA Y EQUIPO	274	-	274	100%
DETERIORO DE CUENTAS POR COBRAR	-	4	(4)	-100%
PROVISIÓN LITIGIOS Y DEMANDAS	492	-	492	100%
TRANSFERENCIAS Y SUBVENCIONES	590	227	363	160%
SISTEMA GENERAL DE REGALÍAS	332	-	332	100%
OTRAS TRANSFERENCIAS	257	227	30	13%
GASTO PÚBLICO SOCIAL	11.546	3.098	8.448	273%
EDUCACIÓN	953	712	241	34%
SALUD	5.773	20	5.753	28765%
AGUA POTABLE Y SANEAMIENTO BASICO	403	19	384	2021%
RECREACIÓN Y DEPORTE	38	24	14	58%
CULTURA	655	-	655	100%
DESARROLLO COMUNITARIO Y BIENSTAR SOCIAL	757	29	728	2510%
MEDIO AMBIENTE	178	2	176	8800%
SUBSIDIOS ASIGNADOS	2.787	2.290	497	22%
DE ACTIVIDADES Y/O SERVICIOS ESPECIALIZADOS	3	2	1	50%
ADMINISTRACIÓN DE LA SEGURIDAD SOCIAL EN SALUD	3	2	1	50%
OPERACIONES INTERINSTITUCIONALES	85	87	(2)	-2%
OPERACIONES SIN FLUJO DE EFECTIVO	85	87	(2)	-2%
OTROS GASTOS	390	663	(273)	-41%
COMISIONES	115	-	115	100%
AJUSTE POR DIFERENCIA EN CAMBIO	13	-	13	100%
FINANCIEROS	120	206	(86)	-42%
GASTOS DIVERSOS	73	36	37	103%
DEVOLUCIONES Y DESCUENTOS INGRESOS FISCALES	48	14	34	243%
COSTOS Y GASTOS POR DISTRIBUIR	19	-	19	100%
DEVOLUCIONES, REBAJAS Y DESCUENTOS EN VENTA DE BIENES	-	405	(405)	-100%
CIERRE DE INGRESOS, GASTOS Y COSTOS	449	70	379	541%
CIERRE DE INGRESOS, GASTOS Y COSTOS	449	70	379	541%

Los Gastos presentaron una variación de \$10.908 millones, es decir, un incremento del 132% en relación con la vigencia 2018

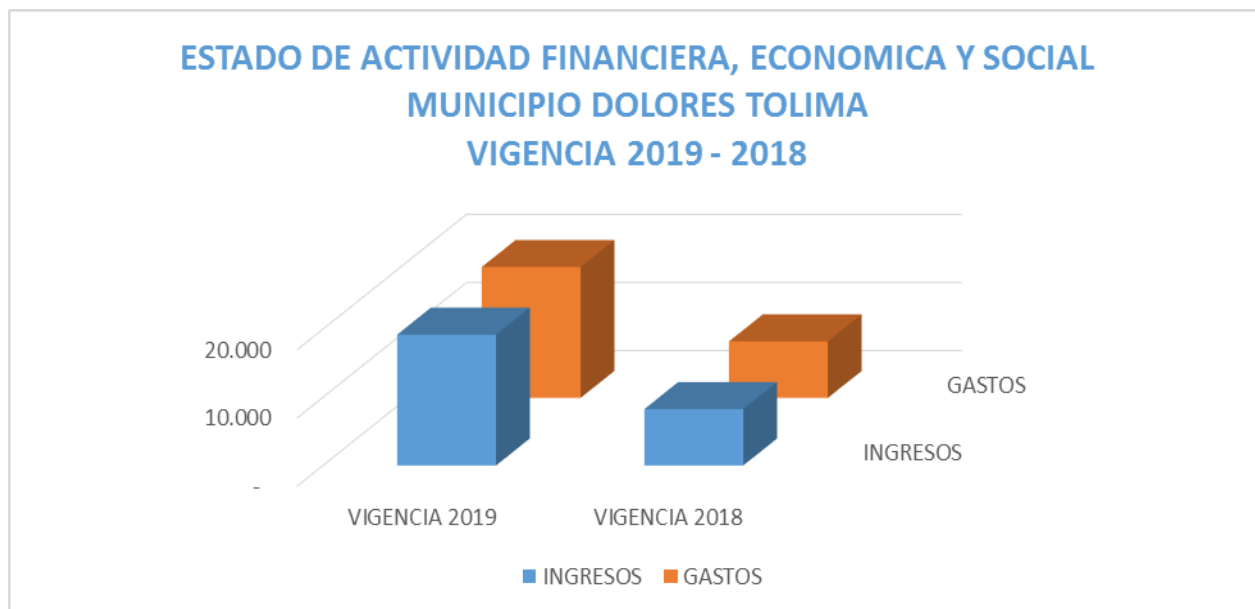
¡Vigilemos lo que es de Todos!

+57 (8) 261 1167 - 261 1169

despacho.contraloria@contraloriatolima.gov.co

www.contraloriatolima.gov.co

El Gasto público social fue el más representativo con un incremento \$8.448 millones, el 273%, seguido de los Gastos de Administración y operación con \$855 millones, el 22%, Deterioro Depreciaciones Amortizaciones y provisiones con \$763 millones el 19075%, Ventas con \$373 millones el 197%, Transferencias y subvenciones con \$363 millones el 160%, De Actividades y/o servicios Especializados con \$1 millón el 505 y disminuyeron las cuentas Otros Gastos \$(273) millones, el -41%, seguido de operaciones interinstitucionales con \$(2) millones el -2%.



4. EXCEDENTE O DEFICIT

El municipio de Dolores Tolima, obtuvo un excedente del ejercicio de \$449 millones el 541%, en relación a la vigencia 2018.

5. INDICADORES FINANCIEROS

5.1 LIQUIDEZ Y SOLVENCIA

5.1.1 Razón Corriente: Muestra la capacidad que tiene la entidad para cubrir sus deudas en el corto plazo, ya que indica que por cada peso que debe, con cuantos se cuenta para respaldarlo.

Activo Corriente = 3,32 pesos

Pasivo Corriente

El indicador muestra que por cada peso que la Administración Municipal de Dolores Tolima debe a corto plazo, cuenta con 3,32 pesos en Activos corrientes para cubrirlos.

¡Vigilemos lo que es de Todos!

+57 (8) 261 1167 - 261 1169
despacho.contraloria@contraloriatolima.gov.co
www.contraloriatolima.gov.co

5.1.2 Capital neto de Trabajo

El capital neto de trabajo es el resultado de restar del activo corriente los pasivos a corto plazo de la entidad. El capital de trabajo se considera como aquellos recursos que necesita la entidad para operar.

Activo corriente - Pasivo Corriente = \$3.037 millones

El resultado indica que el ente territorial cuenta con suficientes recursos para operar

5.2 NIVEL DEL ENDEUDAMIENTO SOBRE ACTIVOS TOTALES

Este indicador presenta el porcentaje de participación de los acreedores dentro de los activos del ente territorial.

Total, Pasivo X 100 = 15%

Total, Activo

El resultado indica que del total de activos que posee el municipio, el 15% esta siendo financiado por los acreedores

5.3 RAZÓN DEL PATRIMONIO

Este indicador muestra hasta qué punto la entidad territorial tiene independencia financiera ante sus acreedores, se determina dividiendo el valor del patrimonio entre el activo total.

Patrimonio Total = 85%

Activo Total

El porcentaje indica que el 85% de los activos, están siendo financiados con capital propio.